

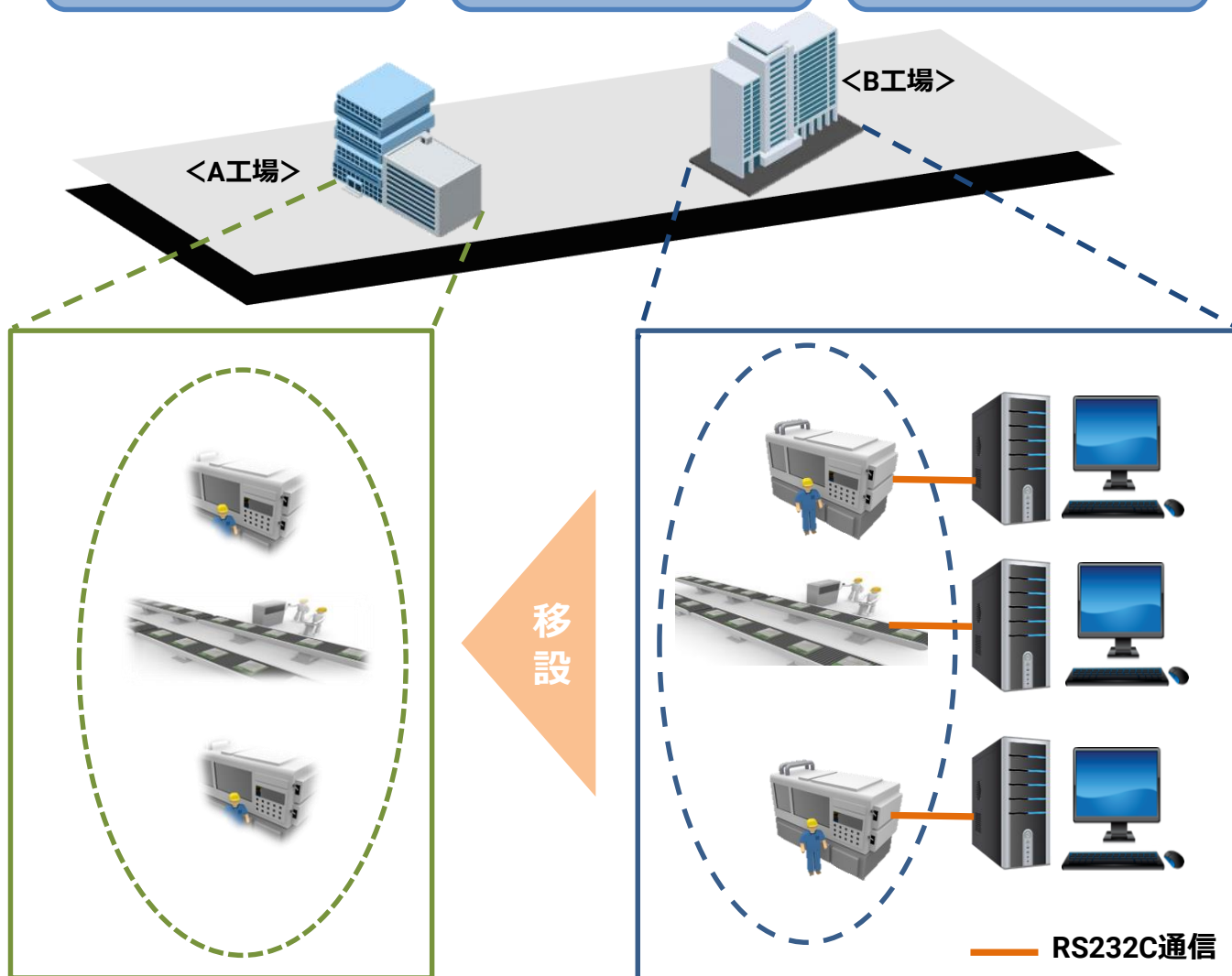
# 電話線を使ってRS232Cを延長

課題：工場内の古い機器のRS232C通信を延長したい

既存設備の移設  
B工場 → A工場

制御PCは  
B工場に残す

B工場から  
一元管理



制御PCの  
追加はできない

RS232C以外の  
端子は無い

RS232Cケーブルは  
最大15mの制限

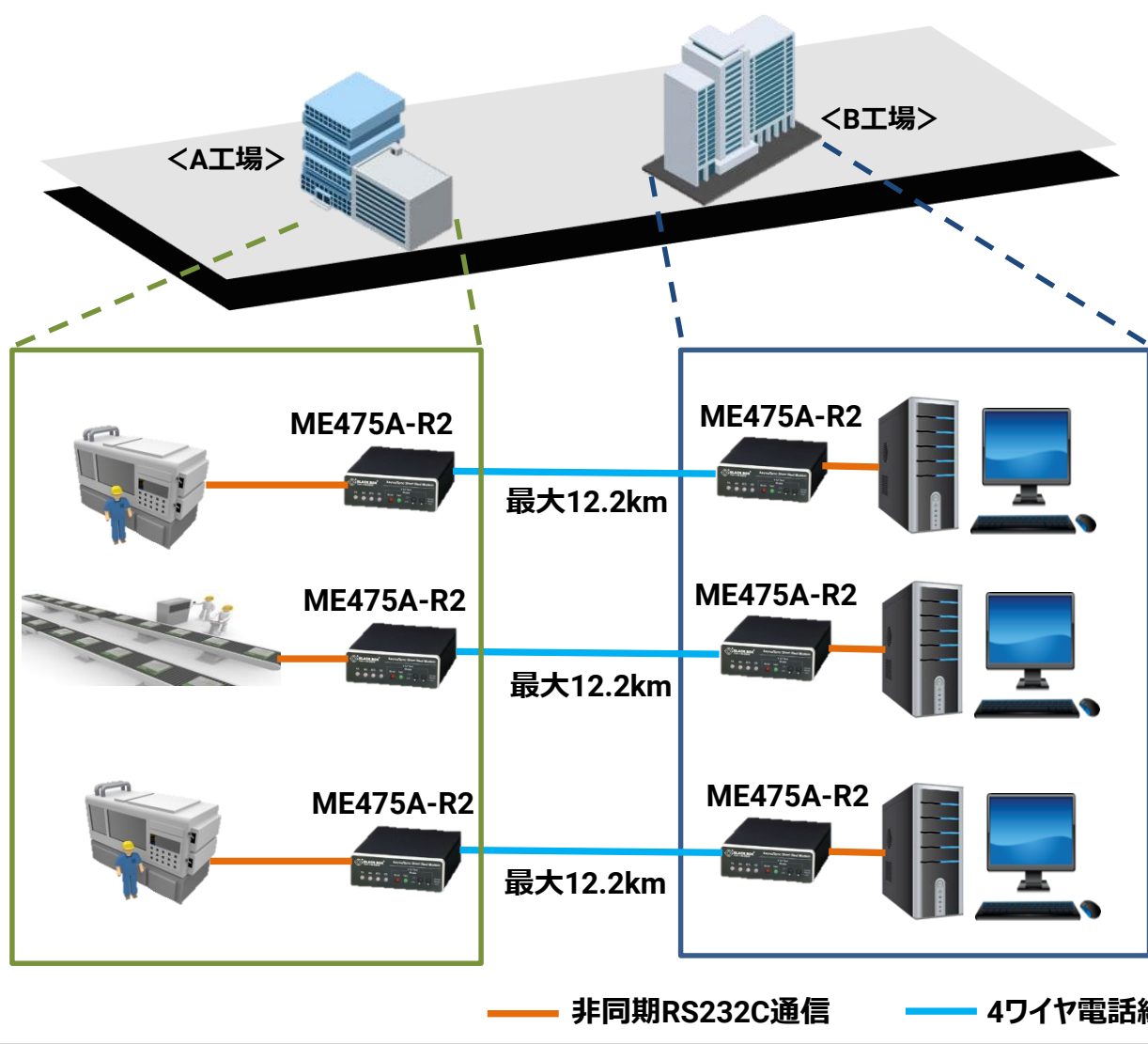
解決

既設の電話線を利用してRS232Cを最大12km延長

## RS232C 構内モデム特徴

- ・ 電話線を使ってRS232Cを最大12.2km延長可能
- ・ 1対1接続、1対多接続をサポート
- ・ トランス絶縁、サージ保護機能あり

ご利用例：RS232Cポートを持った機器を別工場から制御



品番

外観例

製品詳細

ME475A-R2



※ 電話線は本機器間の接続のみで使用してください

お問い合わせはこちらへ  
Sales.jp@blackbox.com