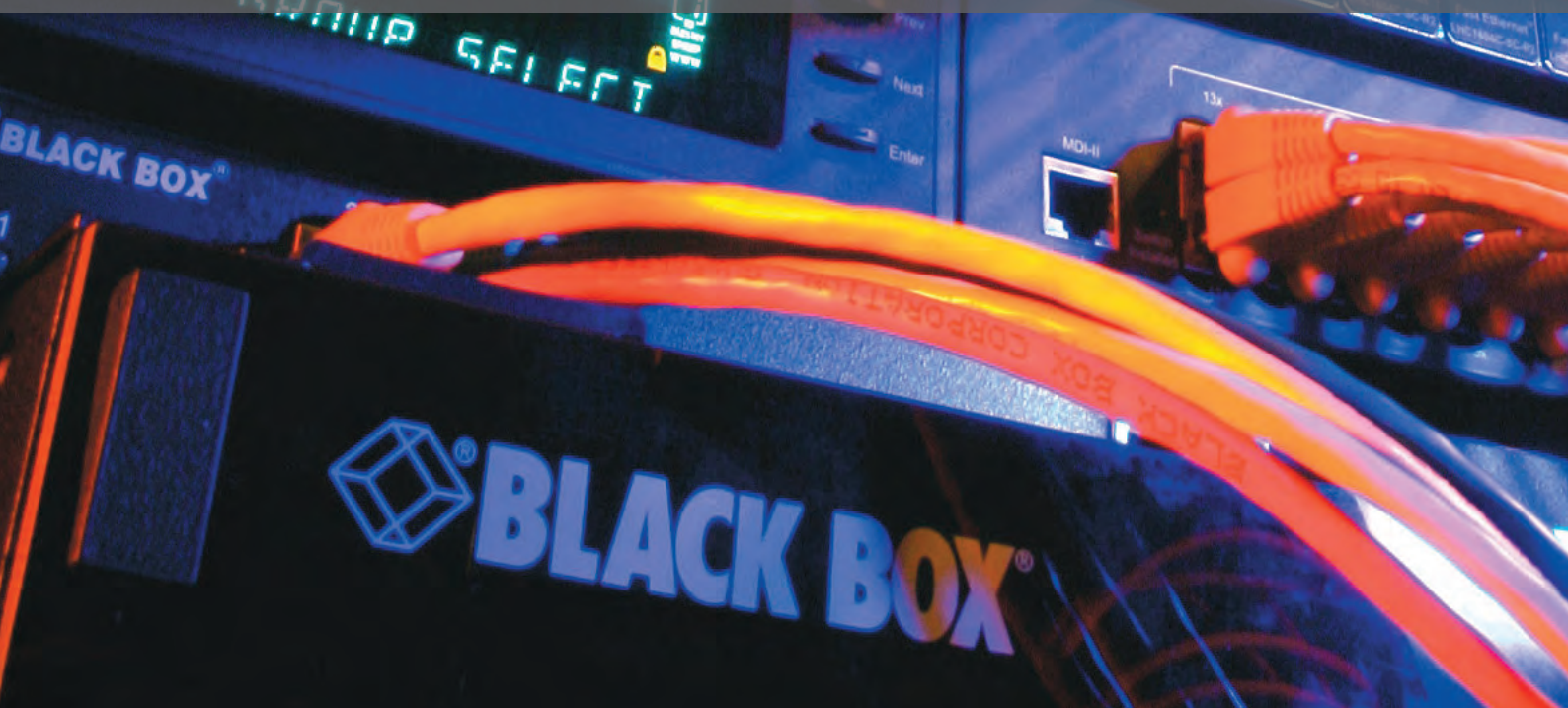


# ラックや、デスクトップなどの狭い スペースにケーブルを設置する場合の 有効な解決策

ラック内でケーブルが占有するスペースを劇的に軽減します！





# 前面に余裕なし？スペースの有効活用には、 「90度ケーブル」利用が最善策です。

## BEFORE SpaceGAIN



過去にこんなことがありましたか？  
ケーブルが邪魔でラックのドアが閉まりません。

## AFTER SpaceGAIN



SpaceGAIN 90° パッチケーブルなら10cmで充分ケーブリングが可能。  
ラックの前面ドアも閉められます。

### SpaceGAIN CAT5e CAT6 90° パッチケーブル

- 機器満載のラックの前面の余裕を10cm確保
- 機器や事務什器裏の壁コンセントに余裕がなくてもOK
- 直角に曲がる方向を上下左右の4種類用意。スペースとケーブル長を有効に使えるものを選択可能
- CAT5eおよびCAT6規格以上の仕様
- 過度の曲がりを回避することでストレスがかかりません
- 4組の24AWG UTP、RJ-45コネクタ、モールドブーツ、PVC被覆
- コネクタの接触子は金メッキ

新しい機器を既存ラックに収容する予定ですか？

新しい機器は奥行きが深いものですか？

でもラックのドアは普段、閉めておきたいですよね。

高密度で機器を組み込んである場合、ラックの空間は減っていくものです。そこでSpaceGAIN 90° パッチケーブルをお使いいただければ、ラックの空間を有効利用できます。ラックのドアも多分閉めることができるでしょう。パッチパネルやラックマウント機器のパネル前部の余裕も10cmに抑えることができます。1センチ単位の中に高密度で詰め込んでいく今日のデータセンタにおいて、これは非常に重要なことです。

もし既存キャビネットに新しいネットワーク機器を収容したり奥行きが大きな機器を設置した場合、ラックのドアが閉められなくなる、ということになります。SpaceGAINケーブルはそんな問題も解決します。さらにケーブルマネジャの費用および設置時間も削ることができます。

SpaceGAINシリーズのケーブルとパッチパネルは私のような人向けの製品です。データセンタ内でシステムを構築していたとき、二度と起こさないような間違いを犯してしまいました。

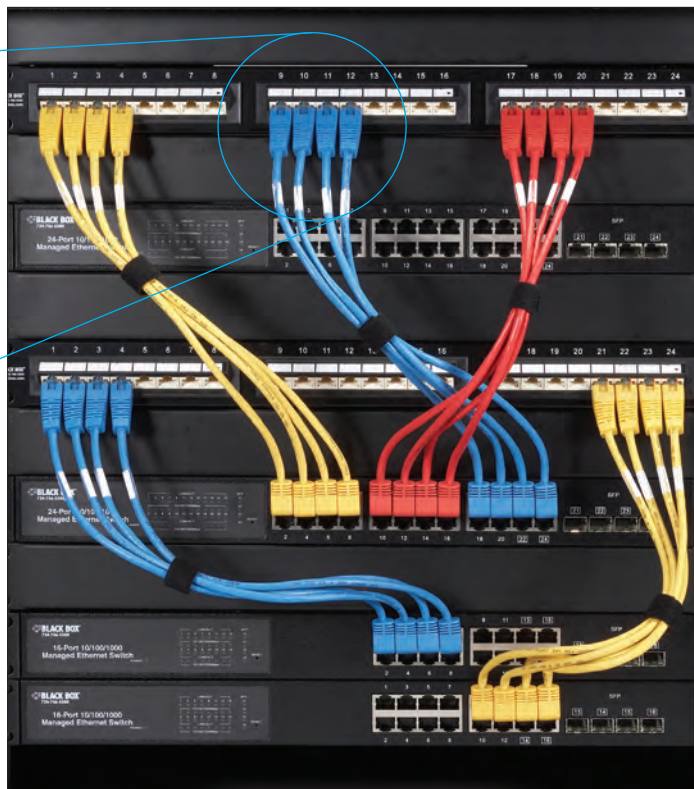
キャビネットラックを発注するときにはいつも機器の奥行きを確認して確実に収納出来るか確認していました。ラックの左右にもケーブル引き回し用の空間を空けてあったのです。そしてケーブルマネジャーも発注しましたが機器の手前側に10cm程度のケーブル引き回し部分が要ることを忘れていたのです。

機器を全て設置してケーブルを配線し終わるとラックのドアが閉まらず、赤面してしまいました。

最終的には配線部分の収納のために、13cmほど膨らませて余裕をもたせたドアを発注して解決する、という高くついた失敗でした。この逸話がSpaceGAINの発想に繋がっています。

Black Box USA、ケーブル担当プロダクトマネジャー

ケーブルは下向きに接続します、外側には出ません。SpaceGAIN 45度アングルポートパッチパネルならラックの前面部の場所をとりません



### SpaceGAINファミリーのラインナップ

- 90度ライトアングルパッチケーブル(UTP/STP)
- 15cmパッチケーブル
- 45度パッチパネル
- マルチメディア・パッチパネル
- アングルドパッチパネル
- 48ポート(1U)高密度フィードスルーパッチパネル
- 24ポート1/2Uパッチパネル

## SpaceGAIN 90° パッチケーブルの「上向き」と「下向き」

SpaceGAIN 90° CAT5e/CAT6パッチケーブルは上向き、下向き、左向きおよび右向きのコネクタが付きます。またストレート(180°)コネクタとの組み合わせもあります。ご希望に合わせてお選び下さい。



#### Down/Downケーブル

ラッチは下部に付き、ケーブルは下に抜けます。

EVNSL21E-0003-90DD



#### Down/Upケーブル

Downコネクタのラッチは下の面に向き、ケーブルは下に抜けます。Upコネクタのクリップは下を向きケーブルは上に抜けます。

EVNSL23ES-0003-90DU



#### Right/Straightケーブル

Rightコネクタのラッチは下部に付き、コネクタは右を向きます。

EVNSL21E-0003-90RS



#### Left/Straight ケーブル

Leftコネクタのラッチは下部に付き、コネクタは左を向きます。

EVNSL27E-0003-90LS

上向きおよび下向きケーブルはデータセンタで役立ちます。高密度パッチパネルの接続にお使い下さい。机の上でのケーブルをすっきりさせるには、右向きおよび左向きケーブルが適します。ノートPCをすぐつないだり取り外したいときにお使い下さい。いずれの向きのものも、机や事務什器との間に僅かな隙間しかない場所での壁コンセント接続にも便利です。

#### コネクタの組み合わせ

下向きと上向きケーブル

- 90° 下向きコネクタ<=>180° ストレートコネクタ
- 90° 下向きコネクタ<=>90° 下向きコネクタ
- 90° 下向き<=>90° 上向きコネクタ

#### 左向きと右向きケーブル

(パッチパネル~LANスイッチ間には使われません)

- 90° 左<=>180° ストレートコネクタ
- 90° 右<=>180° ストレートコネクタ

## 狭くてもSpaceGAINなら余裕があります

CAT5e  
CAT6

配線が詰まったラック内で、場所をとりません

データセンターで

SpaceGAIN 90° ケーブルを使えば価値のある4インチ（≒10cm）のスペースを、隙間がないくらい詰め込まれたラックから稼ぎ出すことができます



SpaceGAIN 90° パッチケーブル、  
下向き／下向き。  
(EVNSL21E-0001-90DD)

デスクトップで場所をとりません

SpaceGAINケーブルは、特に大型モニターや大型ノートPCを使う場合の最高の相棒です。このケーブルなら、混沌としたケーブル群の中でもうまく利用可能です。事務所の机以外でも店舗カウンタ、ディスプレイやPOSレジにも適応可能です。  
シールド付きは、医療現場にも最適です。



右向きケーブル：コネクタのラッチ部を下向きにするとケーブルは向かって右に抜けます。  
(EVNSL21E-0003-90RS)



右向きケーブル：コネクタのラッチ部を上向きにするとケーブルは向かって左に抜けます。  
(EVNSL21E-0003-90RS)



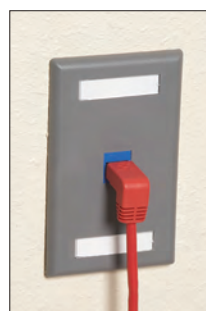
下向きケーブル：コネクタのラッチ部を下向きにするとケーブルは下に抜けます。  
(EVNSL24E-0003-90DS)

什器の背面の空間も占有しません

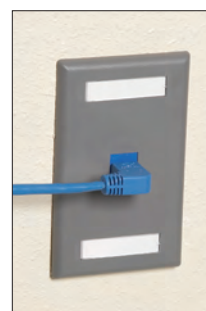
什器を壁面にピタっとくっつけようとしてもケーブルが邪魔することがあります。  
SpaceGAINケーブルならウォールプレート側からの突出量も抑えられます。



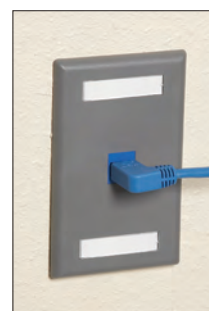
Upケーブル  
コネクタのラッチが下向き、ケーブルは上に抜けます  
EVNSL24E-0003-90DU



Downケーブル  
コネクタのラッチが下向き、ケーブルは下に抜けます  
EVNSL23E-0003-90DS



Leftケーブル  
コネクタのラッチが下向き、ケーブルは左に抜けます  
EVNSL21E-0003-90LS



Rightケーブル  
コネクタのラッチが下向き、ケーブルは右に抜けます  
EVNSL21E-0003-90RS



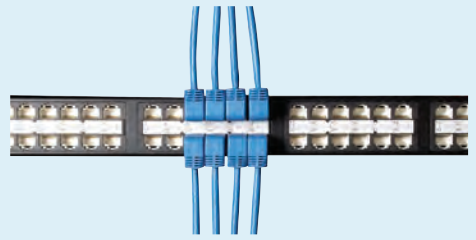
仕 様	
CAT6 無シールド (UTP) 仕様	
減 衰 (最小)	1.1dB/100m
減 衰	23.8dB/100m @100MHz; 39.4dB/100m @250MHz
E L F E X T	27.8dB/100m @100MHz; 19.8dB/100m @250MHz
周 波 数	250MHzまで
N E X T	42.3dB/100m @100MHz; 36.3dB/100m @250MHz
伝 播 遅 延	536dB/100m @250MHz
PS-ELFEXT	24.8dB/100m @100MHz; 16.8dB/100m @250MHz
PS-NEXT	42.3dB/100m @100MHz; 36.3dB/100m @100MHz
リターンロス	19.0dB/100m @100MHz; 15.6dB/100m @250MHz
CAT5e 無シールド (UTP) 仕様	
減 衰	26.4dB/100m @100MHz
E L F E X T	26.4dB/100m @100MHz
周 波 数	100MHzまで
N E X T	35.3dB/100m @100MHz
伝 播 遅 延	538 dB/100m @100 MHz
PS-ELFEXT	20.8dB/100m @100MHz
PS-NEXT	32.3 dB/100m @100MHz
直 流 抵 抗	45Ω/1000ft.
リターンロス	19.0dB/100m @100MHz
ストラクチャル・リターンロス	16.0dB/100m @100MHz

CAT6とCAT5e、共通仕様:  
 デレイ・スキュー—45ns/100m  
 インピーダンス—100 ±15Ω  
 相互キャパシタンス—15 pF/ft.

仕 様	
CAT6 シールド仕様	
減衰 (最小)	29.9 dB/100 m @100 MHz; 49.5 dB/100 m @ 250 MHz
不平衡キャパシタンス	最大330pF/100m (ペアとグラウンド間)
導 線 規 格	26AWG, より線
周 波 数	250MHzまで
インピーダンス	100±15Ω @250MHz
絶 縁 材	発泡絶縁 PE, 0.27mm
NEXT(最小)	44.3dB/100m @100MHz; 38.3dB/100m @250 MHz
PS-NEXT(最小)	42.3dB/100m @100MHz; 36.3dB/100m @250MHz
外径 (公称)	0.58cm
被 覆	PVC(CM)
シ ー ル ド	アルミ/マイラテープ、スズめ つき銅編組
規 格	UL E196163-Y; IEC60332-1-2; ISO/IEC 11801 ed 2; EN50288-2 2; TIA/EIA-568-B.2 CAT6

仕 様	
CAT5e シールド仕様	
減 衰	33.0dB/100 m @100 MHz
不平衡キャパシタンス	最大330 pF/100m (ペアとグラウンド間)
導 線 規 格	26 AWG, より線
周 波 数	100MHzまで
インピーダンス	100±15Ω @100MHz
絶 縁 材	HDPE, 0.22mm
N E X T	35.0dB/100m @100MHz
PS-NEXT	32.0dB/100m @ 100MHz
外径 (公称)	0.56cm
被 覆	PVC (CM)
シ ー ル ド	マイラテープ、アルミ/マイラ テープ
規 格	ULR; IEC 60332-1-2; ISO/IEC 11801 ed 2; EN 50288-2 2; TIA/EIA-568-B.2 CAT5e

SpaceGAINシリーズの組み合わせでさらにスペースを節約！



高密度SpaceGAINソリューションの例。90° 下向きパッチケーブルと高密度フィードスルーパッチパネルとの組み合わせ。

ラックのレトロフィットをお考えですか？  
 奥行き深い機器を取付ける予定がありますか？  
 ラックのドアは閉まりますか？  
 高密度実装が当たり前の昨今、ラック内部のスペースは不足していく傾向にあります。SpaceGAIN90° ライトアングルパッチケーブルと48ポート(1U)高密度フィードスルーパッチパネルの組み合わせなら場所もあまり取らず、ラックのドアも閉まるはずです。  
 僅か1Uのサイズに48ポートを収容するために、上の列と下の列は方向が逆になっています。この写真のように90° Downケーブルをお使いいただければ、さらに場所をとりません。

品名	品番
SpaceGAIN 90° パッチケーブル (UTP) Down/Up	
シリーズ、24AWG、より線 CAT5e 100MHz	
0.3m	EVNSLXXE-0001-90YY
0.9m	EVNSLXXE-0003-90YY
1.8m	EVNSLXXE-0006-90YY
3.0m	EVNSLXXE-0010-90YY
4.5m	EVNSLXXE-0015-90YY
CAT6 250MHz	
0.3m	EVNSLXXX-0001-90YY
0.9m	EVNSLXXX-0003-90YY
1.8m	EVNSLXXX-0006-90YY
3.0m	EVNSLXXX-0010-90YY
4.5m	EVNSLXXX-0015-90YY

品番は以下のようにご指定下さい。

[色]

品番の “X” 部分に以下の番号を選択します。

CAT5e: 青=21 赤=23 黄=24 黒=27

CAT6: 青=216 赤=236 黄=246 黒=276

[長さ]

品番の “YY” 部分でコネクタの向きを選択します。

90° Down/180° Straight=DS

90° Down/90° Up=DU

90° Down/90° Down=DD

例: EVNSL21E-0001-90DS は、[CAT5e][青][1フィート長(0.3m)][90°下向きコネクタ]/[180°ストレートコネクタ]ケーブルを意味します。

品名	品番
SpaceGAIN 90° パッチケーブル (UTP) Left/Rightシリーズ、24AWG、より線 CAT5e 100MHz	
0.9m	EVNSLXXE-0003-90YY
1.8m	EVNSLXXE-0006-90YY
3.0m	EVNSLXXE-0010-90YY
CAT6 250-MHz	
0.9m	EVNSLXXX-0003-90YY
1.8m	EVNSLXXX-0006-90YY
3.0m	EVNSLXXX-0010-90YY

品番は以下のようにご指定下さい。

[色]

品番の “X” 部分に以下の番号を選択します。

CAT5e: 青=21 黒=27

CAT6: 青=216 黒=276

[長さ]

品番の “YY” 部分でコネクタの向きを選択します。

90° Right/180° Straight=RS

90° Left/180° Straight=LS

例: EVNSL21E-0003-90RS は、[CAT5e][青][3フィート長(0.9m)][90°右向きコネクタ]/[180°ストレートコネクタ]ケーブルを意味します。

品名	品番
SpaceGAIN シールド仕様90° パッチケーブル Down/Up シリーズ、26 AWG、より線 CAT5e (F/UTP) 100MHz	
0.3m	EVNSLXXES-0001-90YY
0.9m	EVNSLXXES-0003-90YY
1.8m	EVNSLXXES-0006-90YY
3.0m	EVNSLXXES-0010-90YY
4.5m	EVNSLXXES-0015-90YY
CAT6 (SSTP,PIMF) 250MHz	
0.3m	EVNSLXXXS-0001-90YY
0.9m	EVNSLXXXS-0003-90YY
1.8m	EVNSLXXXS-0006-90YY
3.0m	EVNSLXXXS-0010-90YY
4.5m	EVNSLXXXS-0015-90YY

品番は以下のようにご指定下さい。

[色]

品番の “X” 部分に以下の番号を選択します。

CAT5e: 青 = 21 緑 = 22 赤 = 23

黄 = 24 黒 = 27

CAT6: 青 = 216 緑 = 212 赤 = 213

黄 = 214 黒 = 217

[長さ]

品番の “YY” 部分でコネクタの向きを選択します。

90° Down/180° Straight = DS

90° Down/90° Up = DU

90° Down/90° Down = DD

例: EVNSL21ES-0001-90DSは、[シールド仕様][CAT5e][青][1フィート長(0.3m)][90°下向きコネクタ]/[180°ストレートコネクタ]ケーブルを意味します。

